

*Erleben Sie Personal Radio neu.*

# **PRS/CB**

*Das 933/934 MHz Funkgerät.*



***stabo***



# Das PRS/CB in Zahlen und Daten

Einsatzarten	Ortsfest oder beweglich
Frequenzband	900 MHz
Frequenzbereiche	933,0125 - 933,9875 MHz 934,0125 - 934,9875 MHz
Kanalabstand	25 kHz
Kanäle	2 x 40
Bandbreite	2 MHz
Modulationsart	MSK für Datenübertragung auf Kanal 1 FM für Sprechfunkbetrieb auf den Kanälen 2 bis 40
Sendeleistung	5 W
Empfänger	Doppelsuper mit Synthesizer
1. ZF	58,1125 MHz
2. ZF	455 kHz
NF-Ausgangsleistung	2 W
Antennenimpedanz	50 Ohm
Betriebsspannung	13,2 V
Leistungsaufnahme	
Stand-by	6,3 W
Senden	24,8 W
Abmessungen	Breite 150 mm Höhe 39 mm Tiefe 180 mm
Gewicht	1,4 kg
Anschlüsse	Antenne, 50 Ohm Stromversorgung, 13,2 V Mikrofon Externer Lautsprecher, 8 Ohm
Funktionen	<ul style="list-style-type: none"><li>● Automatischer Gesprächsaufbau bei PRS-Betrieb</li><li>● Speicher für 9 Rufnummern</li><li>● Automatischer Suchlauf für besetzte Kanäle</li><li>● Gleichzeitige Empfangsbereitschaft für 2 verschiedene Rufnummern (DUAL-Betrieb)</li><li>● Kanal- und Rufnummernspeicher für das laufende Gespräch</li><li>● Automatische Wiederherstellung einer kurzzeitig unterbrochenen Verbindung (RECALL)</li><li>● Manuelle Kanal-Tastwahl bei CB-Betrieb</li></ul>

Technische Änderungen vorbehalten.

Exklusiv-Vertretung Schweiz:

## elcoma



ELCOMA AG  
Zürcherstrasse 137  
CH-8952 Schlieren  
Tel. 01 722 25 11

Ihr Fachhändler:

**FRANKENFUNK**

Tel.: 09306 - 501

9.<sup>00</sup> - 12.<sup>00</sup> - 14.<sup>00</sup> - 18.<sup>00</sup>

Mittw. geschlossen

Sa. 9.<sup>00</sup> - 13.<sup>00</sup>



Mit dem PRS/CB ist Funken so einfach geworden wie Telefonieren.

Sie geben nur noch die Rufnummer der gewünschten Gegenstation ein, drücken kurz auf die Sprechaste – alles andere übernimmt das Gerät automatisch.

Es sucht einen freien Sprechkanal und ruft dann die gesuchte Station. Diese Gegenstation schaltet ebenfalls auf den ausgewählten Kanal und das Gespräch kann beginnen. Und damit es noch komfortabler wird: Die 9 am häufigsten verwendeten Rufnummern können gespeichert werden. Dann genügt ein

einzigster Tastendruck, um sie abzurufen.

Das PRS/CB ist ein völlig neuentwickeltes Funkgerät mit bisher kaum vorstellbarem Bedienungskomfort. Ein ebenso praxisgerechtes wie vielseitiges Gerät für den kommerziellen Einsatz.

Und ein faszinierendes Gerät für den Hobbyfunk.

### **Das PRS/CB in Zahlen: 2 Frequenzbereiche, 80 Kanäle, 5W Sendeleistung.**

Das PRS/CB arbeitet in zwei verschiedenen Frequenzbereichen: 933 MHz und 934 MHz. In jedem der beiden Bereiche stehen 40 Kanäle zur Verfügung, wobei Kanal 1 jeweils als Ruf- und Datenkanal dient und die Kanäle 2 – 40 als Sprechkanäle. Die Wahl des Sprechkanals erfolgt bei PRS-Betrieb automatisch durch das Gerät. Bei CB-Betrieb kann der gewünschte Kanal manuell eingegeben werden.

Die ungewohnt hohe Betriebsfrequenz des PRS/CB hat für den Funkverkehr ganz erstaunliche Vorteile: Eine völlig störungsfreie Verbindung und bemerkenswert hohe Reichweiten, die durch vielfache Reflexionen zustande kommen. Einen weiteren Vorzug bietet die Modulationsart FM: Sie gewährleistet eine besonders klare und natürliche Sprachwiedergabe. Und nicht zuletzt die hohe Sendeleistung von 5 W macht sich im täglichen Betrieb angenehm bemerkbar. Sie sorgt für sichere Verbindungen und für große Entfernungen.

### **Das Kernstück des PRS-Systems: Die persönliche Rufnummer.**

Bei PRS-Betrieb kann jedes Gerät über eine 5-stellige Rufnummer gezielt angerufen werden. Diese Nummer ist also etwa mit einer Telefon-Nummer vergleichbar. Allerdings mit einem wichtigen Unterschied: Die PRS-Rufnummer kann von jedem Geräte-Benutzer selber frei gewählt werden. Und man kann diese Nummer selbstverständlich auch beliebig oft ändern.

Für den Fall, daß man eine Station rufen will, deren Rufnummer man nicht kennt, gibt es auch eine Möglichkeit: Die Allgemeine Anrufnummer "00000". Auf diese Nummer reagiert jedes Gerät, das in der Reichweite der eigenen Station empfangsbereit ist. Nützlich ist diese Nummer zum Beispiel

immer dann, wenn man in einer fremden Gegend Rat und Auskunft braucht. Oder wenn ein Notfall vorliegt.

### **Ständig empfangsbereit – bei stummgeschaltetem Gerät.**

Wenn Sie Ihre eigene Rufnummer in das Gerät eingegeben haben, sind Sie ständig für diese Nummer empfangsbereit. Ohne daß Sie immer wieder durch Anrufe gestört werden, die für andere Stationen bestimmt sind. Denn Ihr Gerät ist stummgeschaltet und reagiert nur auf Anrufe mit der richtigen Rufnummer. Oder auf Allgemeine Anrufe mit der Nummer "00000". Wenn Sie aber auf einen solchen Anruf nicht reagieren möchten, schaltet sich das Gerät nach 30 Sekunden von selber wieder ab. Und ist wieder stumm empfangsbereit.

### **Der gezielte Anruf – so einfach wie Telefonieren.**

Wenn Sie eine Station rufen möchten, deren Nummer Sie kennen, übernimmt das Gerät fast alle Funktionen automatisch. Sie geben lediglich die 5-stellige Rufnummer des gewünschten Funkpartners ein und drücken kurz auf die Sprechaste. Nun passiert folgendes: Ihr Gerät sucht einen freien Kanal, schaltet wieder auf Kanal 1 zurück und sendet dort die gesuchte Rufnummer zusammen mit Angaben über den gefundenen freien Kanal aus. Wenn die gerufene Station diesen Anruf empfängt, bestätigt sie den Anruf und beide Geräte schalten auf den freien Sprechkanal um. Der Funkverkehr kann beginnen. Von alledem merken Sie nichts. Es geschieht völlig selbsttätig. Das ist es, was wir unter dem Funk-Komfort der Zukunft verstehen.





# Die neue Technik des PRS/CB

## **Noch mehr Komfort: Der Rufnummern-Speicher.**

Rufen Sie einige Nummern immer wieder an? Kein Problem, auch hier nimmt Ihnen das PRS/CB unnötige Arbeit ab. In dem Gerät können nämlich bis zu 9 häufig verwendete Rufnummern gespeichert und bei Bedarf auf Tastendruck abgerufen werden. Selbstverständlich können Sie die gespeicherten Nummern auch jederzeit löschen und durch andere ersetzen.

## **Der automatische Suchlauf – für die Suche nach neuen Partnern.**

Wenn Sie einmal anderen Gesprächen zuhören möchten, dann steht Ihnen dafür der Suchlauf des Gerätes zur Verfügung. Er sucht auf Tastendruck den nächstgelegenen besetzten Sprechkanal und schon können Sie dem dort gerade laufenden Funkverkehr zuhören. Und über die allgemeine Anrufnummer "00000" können Sie sich sogar in das Gespräch einschalten. Oder Sie drücken erneut die Suchlauffaste, und das Gerät schaltet auf den nächsten besetzten Kanal.

## **DUAL-Betrieb – empfangsbereit für zwei verschiedene Rufnummern.**

Die DUAL-Funktion des PRS/CB ermöglicht es Ihnen, für zwei verschiedene Rufnummern gleichzeitig empfangsbereit zu sein. Sie geben lediglich beide Nummern nach einem bestimmten Schema ein – und schon spricht Ihr Gerät auf Anrufe mit beiden Nummern an.

## **Kanal-Speicherung – wenn man ein laufendes Gespräch kurz verlassen muß.**

Wenn Sie während eines laufenden Gesprächs den dabei benutzten Kanal einmal kurz verlassen müssen – etwa um zwischendurch eine andere Station zu rufen, um kurz mit ihr zu sprechen – dann können Sie die Kanal-Daten und die Rufnummer des gerade laufenden Gesprächs auf Tastendruck für 15 Minuten speichern.

Wollen Sie nun innerhalb dieses Zeitraums wieder zu dem ursprünglichen Gespräch zurückkehren, genügt wieder ein einfacher Tastendruck. Alles andere übernimmt das Gerät. Problemloser geht's schon fast nicht mehr.

## **Wird der Funkverkehr mal unterbrochen – RECALL holt den Partner wieder zurück.**

Durch geografische Gegebenheiten oder durch Überschreiten der Reichweite kann der Funkverkehr kurzzeitig unterbrochen werden. Aber auch das ist für das PRS/CB kein Problem. Einfach die RECALL-Taste drücken und schon wird die Verbindung wieder hergestellt. Automatisch natürlich. Und das funktioniert so: Das Gerät sendet die Rufnummer der Partnerstation und die Kanal-Daten auf dem Rufkanal 1 aus. Sobald die Gegenstation wieder erreichbar ist und diese Daten empfängt, schalten beide Geräte selbsttätig auf den zuletzt benutzten Sprechkanal, und der Funkverkehr kann fortgesetzt werden. Als wäre nichts geschehen.

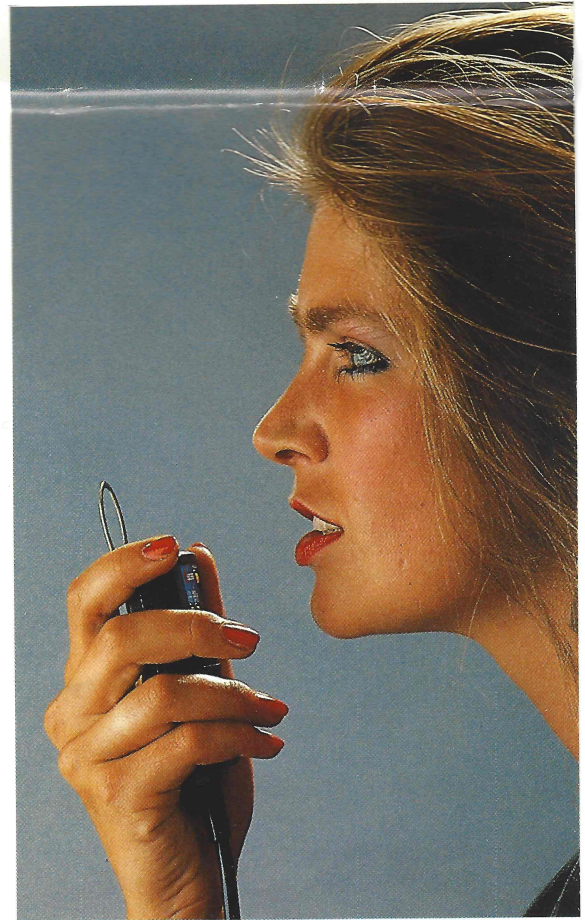
## **CB-Betrieb – Kanalwahl von Hand.**

Wer's ab und zu mal etwas weniger automatisch möchte, kann das Gerät auch auf CB-Betrieb umschalten. Das ist im 934 MHz Band möglich.

Bei CB-Betrieb kann ein beliebiger Sprechkanal direkt gewählt werden – man gibt einfach nur die Kanalzahl ein. Und schon kann man mit jeder Gegenstation sprechen, die auf diesem Kanal in CB-Betrieb arbeitet. Ohne Rufnummer und ohne jede Automatik.

## **PRS/CB – ein Gerät für jeden Zweck.**

Das PRS/CB ist Mobilfunkgerät und Feststation in einem. Mit dem entsprechenden Zubehör kann es sowohl im Wagen als auch tragbar und ortsfest eingesetzt werden. Natürlich auch abwechselnd, denn das Funkgerät ist schnell und problemlos von einem Einsatzbereich auf einen anderen umgerüstet. Das macht es so vielseitig und nützlich.



# stabo